

ONE ACRE STICHTING

# Jaarverslag

2024



KEZIAH DANJUMA UBONDOMA, NIGERIA

# Inhoudsopgave

Voorwoord . . . . .	3	Holistische impact . . . . .	9
Wie we zijn. . . . .	4	Impact per land . . . . .	10
Hoogtepunten van 2024. . . . .	5	Kosteneffectiviteit. . . . .	11
Schaal . . . . .	6	Evenementen in Nederland . . . . .	16
Schaal per land . . . . .	7	Nederlandse Partners . . . . .	17
Impact. . . . .	8	Bedankt! . . . . .	19



*De One Acre Stichting is een Nederlandse ANBI-organisatie (erkend als goed doel) en verantwoordelijk voor fondsenwerving en het beheer van donaties.*

*De One Acre Stichting werft en beheert middelen ter ondersteuning van onze wereldwijd opererende uitvoeringsorganisatie, **One Acre Fund**. Deze organisatie implementeert landbouwprogramma's die Afrikaanse kleinschalige boeren voorzien van de benodigdheden en training die zij nodig hebben om te floreren.*



# Voorwoord

## Beste vrienden en supporters,

Laat ik beginnen met een oprecht dankjewel. Namens het bestuur van One Acre Stichting betekent uw steun alles voor ons en voor de kleinschalige boeren die wij ondersteunen.

Sinds 2012 ben ik, voornamelijk als vrijwilliger, actief betrokken bij One Acre Fund. Die afgelopen 13 jaar heb ik gezien wat de impact van onze inspanningen op het leven van boeren kan zijn. Daarnaast begrijp ik steeds beter waarom onze programma's blijven groeien: onze veldteams zetten het belang van de boer centraal en luisteren met aandacht naar de boeren en hun families. Ook als het tegenzit door droogte, overstromingen, plantenziektes of politieke beslissingen blijft One Acre Fund de boeren steunen. Ze stoppen het "project" niet omdat One Acre Fund geen project is.

Dat heb ik altijd zeer bewonderd. En dat is ook de kracht. Boeren zijn de klanten, en One Acre Fund bestaat om hen te voorzien van wat ze nodig hebben om naast hun inkomen ook hun verdere levenssituatie te verbeteren. Daarom meet One Acre Fund niet alleen de toename van de oogst, maar ook verbeteringen in de voeding van boeren en gezinsleden, de gezondheid van de bodem en de groei van hun bezittingen op de lange termijn.

Wanneer je de updates en impactcijfers in dit verslag leest, dan beseft ik eens te meer dat we dit alleen hebben kunnen doen dankzij de partners die ons steunen, soms al vele jaren. Het zijn juist onze partners die ons goed kennen, die realistisch en pragmatisch zijn, die de lange termijn horizon van One Acre Fund mogelijk maken. Het vertrouwen dat zij ons geven, daarvoor zijn wij hen zeer dankbaar.

'Farmers First' zoals onze oprichter Andrew Youn altijd zegt.



Met vriendelijke groet,

Robert Amelung  
Voorzitter van het Bestuur, One Acre Stichting

---

## Een hartelijke groet van de One Acre Stichting!

Jouw steun in 2024 heeft niet alleen boeren geholpen - het heeft levens veranderd.

Afgelopen jaar hebben we samen meer dan 5,5 miljoen kleinschalige boeren in Afrika ondersteund. Een nieuw record voor One Acre Fund! Dankzij jouw bijdragen kregen boeren alles wat ze nodig hadden om voedsel te verbouwen, hun inkomen te verhogen, om te gaan met onvoorspelbaar weer en zo de toekomst van hun gezin veilig te stellen.

Ook vierden we het planten van onze 250 miljoenste boom. Dankzij agroforestry is elke boom niet zomaar een getal, maar een kans voor boeren om hun bodem te verrijken en erosie tegen te gaan, terwijl ze tegelijkertijd hun vermogen laten groeien en hun inkomsten diversifiëren. Ik denk dat ik gerust mag zeggen dat dit een echte 'win-win' is voor mens én milieu.

Niets van dit alles zou mogelijk zijn geweest zonder de vrijgevigheid en betrokkenheid van onze Nederlandse donateurs, partners en ambassadeurs. Dankjewel dat je deel uitmaakt van deze bijzondere reis.



Boeren Eerst,

Tim Diphooorn  
Directeur Business Development Europa

## RAAD VAN TOEZICHT



**Robert Amelung**

Penningmeester, Advocaat van de Aarde



**Matt Forti**

Directeur VS, One Acre Fund



**Aaltje de Roos**

Gepensioneerd Senior Policy Advisor,  
Ministry of Foreign Affairs



**Femke Rotteveel**

Directeur, FOTODOK



**Jasper Snoek**

Directeur, Fair Capital Partners,  
Impact Investing



**Henk van Stokkom**

Eigenaar  
DoenDenkers

## Onze visie

*We hebben een wereld voor ogen waarin alle boeren grote oogsten, gezonde gezinnen en rijke grond hebben.*

## Ons aanbod

*Wij voorzien boeren van alles wat ze nodig hebben om meer voedsel te verbouwen en meer geld te verdienen.*



### TRAININGEN

Advies over aanplanten, gewasgezondheid en bodemgezondheid

### PRODUCTEN

Zaden en meststoffen, bomen en vee

### DIENSTEN

Krediet, gewasverzekering en inkoop van cash crops

Wat hebben boeren nodig om meer te kunnen oogsten? Allereerst goede landbouwproducten. Daarnaast is training in de beste plantmethoden essentieel, evenals begeleiding bij het kiezen van gewassen die goed passen bij hun type grond. Tot slot moeten boeren hun oogst veilig kunnen opslaan, zodat hun gezin het hele jaar door te eten heeft en ze eventuele overschotten kunnen verkopen wanneer de prijzen gunstig zijn.

---

## Hoe we boeren bereiken

Om zoveel mogelijk boeren te bereiken, bieden we boeren zowel directe ondersteuning, als samenwerking met partners. In ons full-service programma werken we het hele jaar door direct samen met boeren. Dit omvat meestal:

- Het leveren van kwaliteit landbouwproducten op krediet, die boeren gedurende het volledige groeiseizoen terugbetalen.
- Het afleveren van landbouwproducten op loopafstand van de boeren, precies getimed voor het begin van het plantseizoen.
- Het trainen van boeren in effectieve landbouwtechnieken, en het begeleiden bij het verkopen van eventuele oogstoverschotten.

# Hoogtepunten van 2024

## 250 miljoenste boom geplant

In 2024 hielpen we boeren bij het planten van meer dan 90 miljoen bomen en bereikten we de mijlpaal van [250 miljoen geplante bomen](#) sinds 2019. Hiermee is de eerste fase van ons doel om in 2030 één miljard bomen te planten succesvol afgerond.



## Meer focus op jongeren en vrouwen

We hebben nieuwe leidinggevenden aangesteld die zich richten op het bereiken van meer jongeren en vrouwen. Daarnaast meten we de empowerment van vrouwen met de hulp van de Women's Empowerment in Agriculture Index (WEAI) van het International Food Policy Research Institute. Ook zijn we begonnen de opbrengstgegevens te splitsen voor mannen en vrouwen, zodat we onze impact op vrouwen beter kunnen begrijpen.



## Verdubbeling in Nigeria

Ons nieuwste landenprogramma, Nigeria, is tevens het snelst groeiende programma. In 2024 bereikten we meer dan twee keer zoveel boeren als in 2023: het aantal steeg van 125.900 naar 304.000.



## Elke donor euro levert meer op

Dankzij efficiëntere technologieën en aanpassingen in onze programma's konden we de impact van elke donoreuro vergroten. Voor elke \$1 die werd geïnvesteerd in het full-service programma, genereerden boeren \$5,34 aan extra winst en kapitaal - een stijging van 38% ten opzichte van 2023.



## Meer dan 1 miljoen boeren direct bediend in Rwanda

In Rwanda bereiken we nu officieel meer dan 1 miljoen boeren via ons full-service programma. Daarnaast bereiken we via partnerschappen nog eens 1,6 miljoen boerenfamilies. Hiermee hebben we in totaal een impact op meer dan 95% van alle kleinschalige boeren in het land, bijna alle boerenfamilies in Rwanda.



## 15.000 'carbon' boeren betrokken

In Tanzania, Zambia, Malawi en Rwanda verbinden we kleinschalige boeren met internationale koolstofmarkten via agroforestry-pilots. Met de steun van bijna 450 lokale boomkwekerijen, hebben inmiddels 15.000 boeren meegedaan aan het planten van bomen volgens de eisen van de internationale koolstofmarkt.



# Schaal

Wereldwijde armoede concentreert zich steeds meer rondom het platteland van Sub-Sahara Afrika. One Acre Fund schat dat meer dan 50 miljoen Afrikaanse families afhankelijk zijn van kleinschalige landbouw en kunnen profiteren van ons programma. Omdat de behoefte zo groot is, hebben we ons model zo ontworpen dat het snel kan opschalen.

## Totaal aantal bereikte boeren: 5.500.000

In 2024 zijn we gegroeid naar een totaal bereik van 5,5 miljoen boeren, goed voor 29 miljoen familieleden. Met deze stijging van 15% ten opzichte van 2023 zijn we nu officieel halverwege onze 2030-visie: het ondersteunen van 10 miljoen boerenfamilies, ongeveer 20% van alle Afrikaanse kleinschalige boeren en ongeveer 10% van de wereldbevolking die in extreme armoede leeft.

## Boeren in het full-service programma: 2.100.000

Na diverse aanpassingen in 2023, mede door veranderende behoeften van boeren en aangepaste marktomstandigheden, is ons full-service programma teruggekeerd naar een stabiele groei. De groei van 35% in ons full-service programma is vooral te danken aan de snelle uitbreiding in Burundi en Malawi, en aan de start van ons nieuwste full-service programma in Nigeria. In Rwanda blijft de behoefte groot en bedienen we inmiddels meer dan 1 miljoen boeren direct. In Kenia speelt de overheid een steeds grotere rol bij de levering van landbouwinputs. Ons Kenia-programma (dat nu draait om ons netwerk van fysieke winkels dat dient als centraal punt voor alle agri-producten en diensten) bereikte in 2024 ongeveer 20% meer boeren met directe dienstverlening dan het jaar ervoor.

## Boeren via partnerschappen: 3.400.000

Ons partnerschapsprogramma bereikte in 2024 3,4 miljoen boeren, een lichte stijging ten opzichte van 2023. De belangrijkste factor die de lichte stijging beïnvloedde, was een daling van 55% in ons programma in Ethiopië, veroorzaakt door het conflict in de Amhara-regio, waardoor we genoodzaakt waren op afstand te werken. De sterke groei in Nigeria, Malawi en Kenia maakte deze terugval ruimschoots goed, en onze 30 partnerschappen met publieke en private partijen blijven essentieel voor het vergroten van onze impact. Zo heeft de samenwerking met Agro Processing Industries en Western Seed Company de binnenlandse zaadproductie in Rwanda getransformeerd: in 2024 verwerkte onze gezamenlijke zaden-fabriek een recordhoeveelheid van 3.232 ton maïszaad, een stijging van 40% ten opzichte van 2023. Andere groeiende partnerschappen zijn onze fysieke winkels in Kenia en Tanzania en de productie van zaailingen via lokale boomkwekerijen in Nigeria en Malawi.

### Boerenverhalen



*Ik sloot me direct aan bij One Acre Fund zodra het programma bij ons op de heuvel arriveerden en bestelde alle producten die zij aan boeren aanbieden, omdat ik ze allemaal nodig had. Ik wist dat de kuikenuitdeling al was begonnen in andere gemeenschappen in de provincie Gitega, en ik kon niet wachten tot het onze beurt was.*

**Mediatrice Nzeyimana, Burundi**



**5,500,000**

Totaal aantal bereikte boeren



**2,100,000**

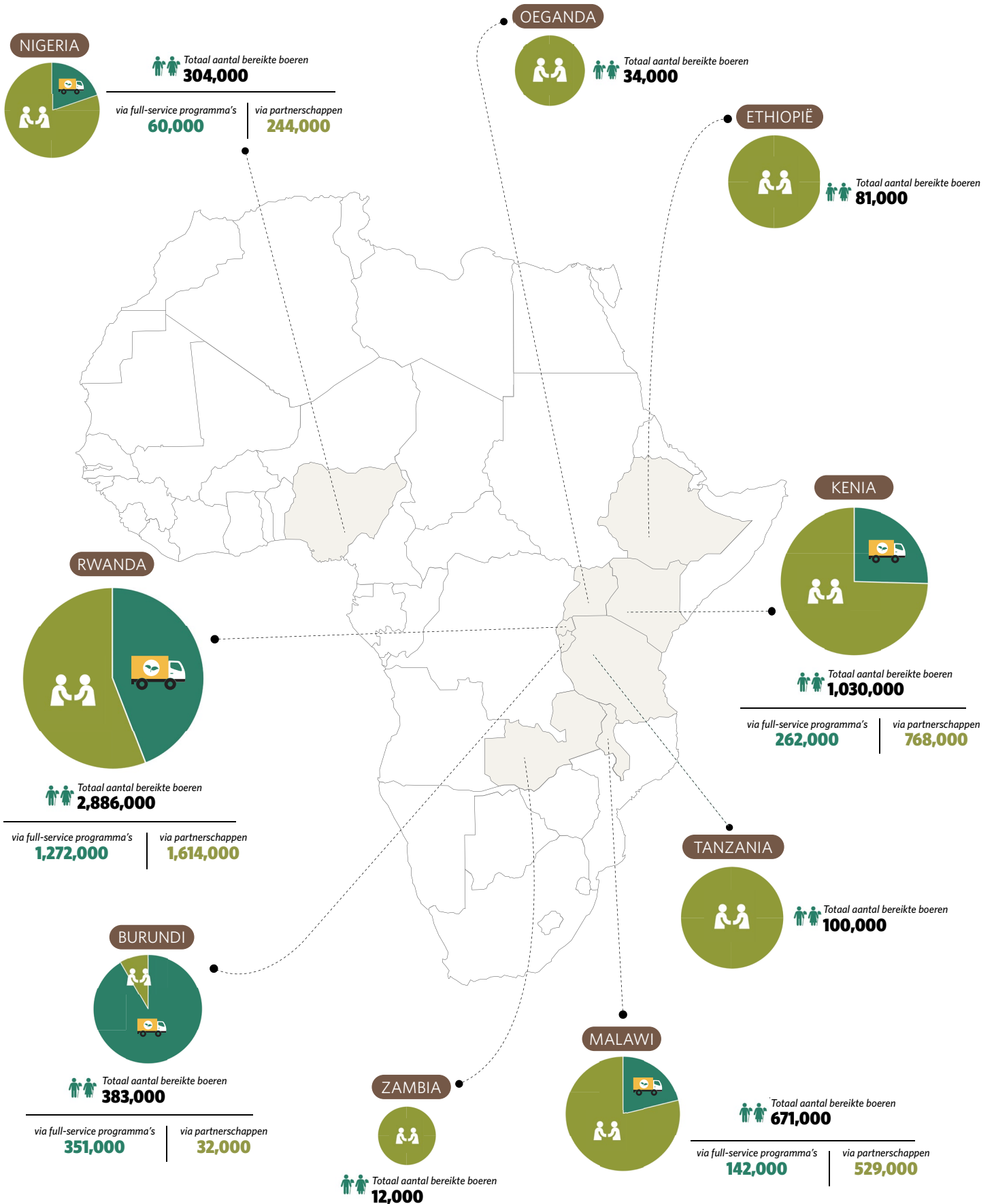
Boeren bereikt via full-service programma's



**3,400,000**

Boeren bereikt via partnerschappen

# Schaal per land



# Impact

One Acre Fund meet de jaarlijkse impact door de oogsten van duizenden klanten en controlegroepen fysiek te wegen. Deze methode is grondig gevalideerd door externe evaluaties.



YUNICE NASIO, KENYA

## Totale impact: \$433.900.000

In 2024 hielp One Acre Fund boeren om samen \$434 miljoen<sup>1</sup> aan extra winst en kapitaal te realiseren, een stijging van 3% ten opzichte van 2023. Daarmee zijn we goed op weg naar onze 2030-doelstelling: het leveren van \$1 miljard aan jaarlijkse impact.

## Impact full-service programma: \$102 per boer

De gemiddelde klant van ons full-service programma verdiende in 2024 \$102 aan extra winst en kapitaal. Dit komt neer op een inkomensstijging van 36%<sup>2</sup>. Dit bedrag bestaat uit \$78 aan extra winst uit gewassen (voornamelijk maïs en bonen) en \$24 aan langetermijnvermogen (voornamelijk bomen). De impact lag dit jaar lager dan in 2023, vooral door de sterke daling van de maïsprijzen, waardevermindering van lokale valuta, een scherpere scheiding tussen boom distributie in onze full-service en partnerschap programma's en tegenvallende oogsten door onder andere ongunstige weersomstandigheden.

<sup>1</sup> Voor deze cijfers vermenigvuldigen we het aantal bereikte boeren in 2024 met de gewogen gemiddelde impact per boer, wat gebaseerd is op de daadwerkelijk gerealiseerde oogsten. Hierdoor kan het aantal boeren dat voor schaal wordt gemeten afwijken van het aantal boeren dat voor impact wordt gemeten. Ook is het zogenaamde spillover-effect meegenomen: boeren in onze regio's die niet direct deelnemen aan het programma profiteren alsnog van de verspreiding van onze trainingen. Deze uitdagingen werden deels opgevangen door een groter beplant stuk grond en een betere naleving van de trainingen.

<sup>2</sup> De winstcijfers zijn netto: ze zijn berekend na aftrek van programmakosten en gecorrigeerd voor wat boeren zonder deelname aan het programma zouden hebben verdiend, op basis van een vergelijkbare controlegroep.

## Impact van partnerschappen: \$63 per boer

In 2024 realiseerden we een gemiddelde impact van \$63 aan extra winst en kapitaal per boerenfamilie dat via partnerschappen werd bereikt. Dit resultaat is vooral te danken aan het aanhoudende succes van onze fysieke winkels en agroforestry-programma's, die de impactdaling in Ethiopië hebben gecompenseerd.

Zo voegden we in Oeganda bomen met een hoge marktwarde toe aan ons programma en distribueerden we bijna 18.000 macadamiabomen aan boeren in de oostelijke en centrale regio's, via 30 lokale kwekerijen.



## Boerenverhalen



*Vorig seizoen nam de veldmedewerker van One Acre Fund ons stap voor stap mee door alle fasen van het landbouwproces, en ik heb veel geleerd over het kweken van paddenstoelen. Vroeger oogsten we slechts 20 kg; nu kan ik tussen de 300 en 500 kg oogsten.*

*Jeanine Nshimirimana, Burundi*



## Holistische impact

One Acre Fund streeft ernaar dat alle boeren die wij ondersteunen kunnen rekenen op grote oogsten, gezonde families en vruchtbare bodems. Daarom meten we onze langetermijnimpact op belangrijke thema's zoals [voedselzekerheid](#) en [veerkracht](#), door ervaren klanten te vergelijken met nieuw aangesloten boeren. Statistisch significante resultaten uit 2024 zijn onder andere:

- Tijdens het "hongerseizoen" is de kans 20% groter dat ervaren klanten nog maïs over hebben van de vorige oogst om hun gezin te voeden.
- Kinderen jonger dan 5 jaar van ervaren klanten hebben 12% meer kans om te voldoen aan de minimale dieetdiversiteit (MDD), wat ondervoeding en groeiachterstand helpt te voorkomen.
- Bestaande klanten brachten 31% meer organische inputs aan op hun grond (zoals gewasresten, compost en/of mest), wat essentieel is voor gezonde en veerkrachtige landbouwgrond.

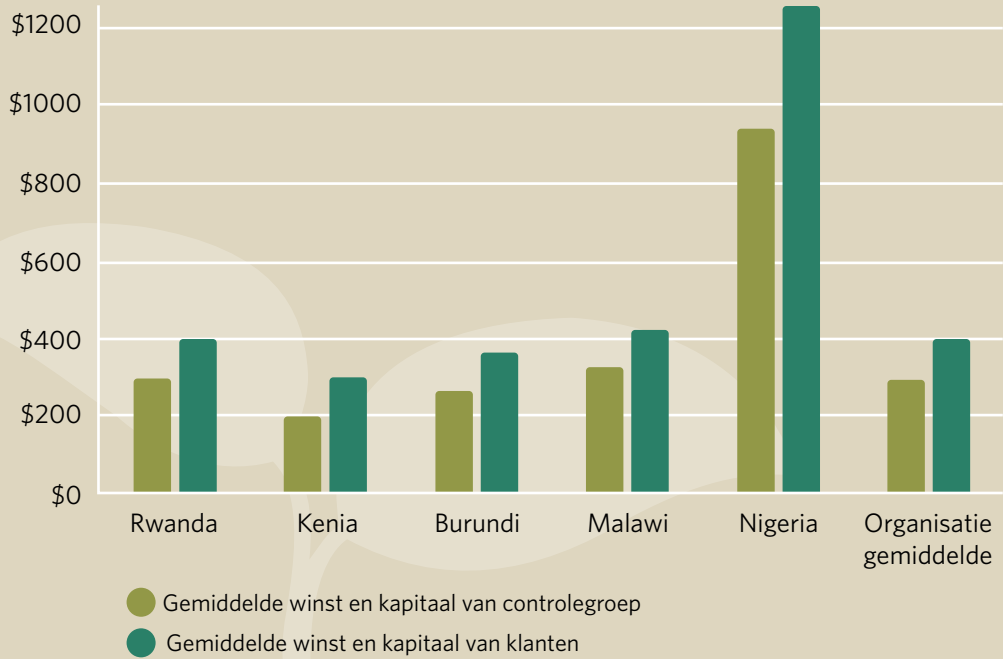


SILVESTERY MGINA; PAPAYA-TELER; TANZANIA

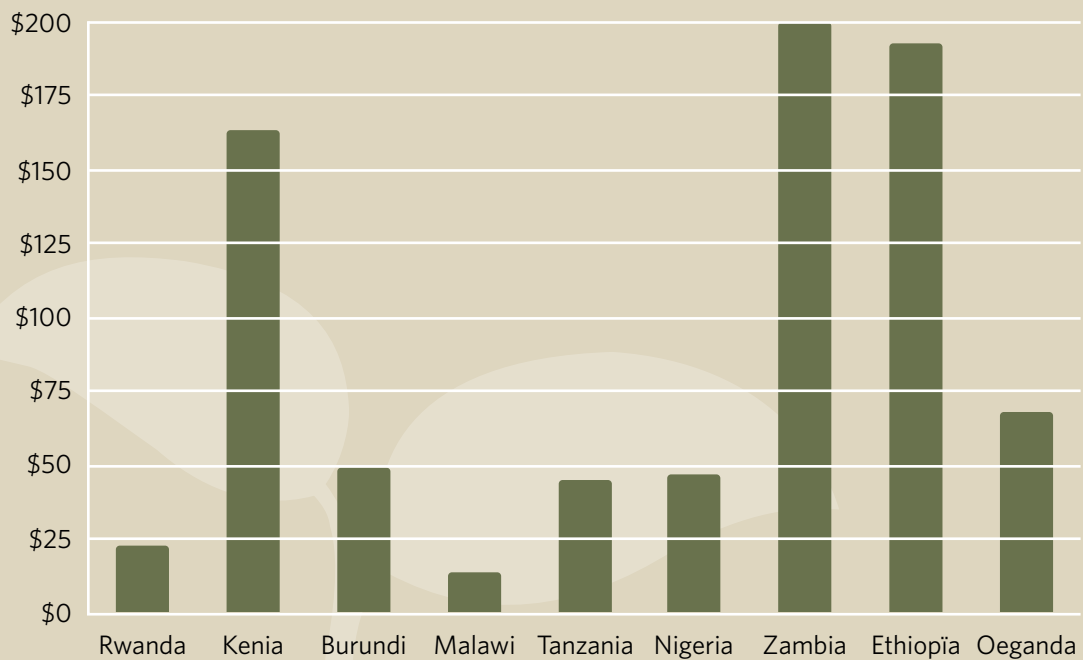
# Impact per land



## Boereninkomen per land



## Gemiddelde partnerschapsimpact per land



# Kosteneffectiviteit

Onze belangrijkste maatstaf voor kosteneffectiviteit is de [Social Return on Investment \(SROI\)](#). Deze meet hoeveel extra winst en kapitaal boeren genereren voor elke \$1 die in onze organisatie wordt geïnvesteerd.



## **Totale “all-in” SROI: \$4,21 : 1**

Als we alle organisatiekosten meenemen<sup>1</sup>, leverde elke geïnvesteerde dollar in One Acre Fund in 2024 \$4,21 aan extra winst en kapitaal op voor boeren. Dit is een stijging van 32% ten opzichte van onze SROI in 2023. Deze efficiëntiewinst danken we aan meer boeren per veldmedewerker, digitale verbeteringen middels nieuwe technologieën en herstructurering van onze programma's in Kenia en Tanzania in 2023. Uit onze gegevens blijkt dat onze SROI zeer kosteneffectief is vergeleken met andere grote organisaties die ook boeren in extreme armoede ondersteunen.

## **SROI full-service programma: \$5,34 : 1**

Elke dollar die werd geïnvesteerd in onze full-service programma's leverde klanten in 2024 \$5,34 aan extra winst en kapitaal op, een stijging van 38% ten opzichte van 2023. We bleven investeren in de lange termijn efficiëntie van onze programma's, bijvoorbeeld door te experimenteren met meer boeren per veldmedewerker in Nigeria en Burundi, en door processen verder te digitaliseren, zoals het opschalen van mobiele technologie (zoals het gebruik van mobiele betalingen in Burundi) en in de training van medewerkers, waaronder het testen van AI-ondersteunde chatbots met veldmedewerkers in Kenia). Daarnaast stapten we in volwassen markten over op kostenefficiëntere distributiekanaal (in Kenia bedienen we een groeiend aantal boeren via de fysieke winkels van One Acre Fund).

<sup>1</sup> Let op: de “all-in” SROI omvat alle kosten voor programma-uitvoering, onderzoek & ontwikkeling, monitoring & evaluatie, en ondersteunende afdelingen zoals fondsenwerving, juridische zaken en HR. De SROI-cijfers voor het full-service programma en de partnerschappen omvatten alleen de kosten voor programma-uitvoering.

## SROI partnerschappen: \$11,69 : 1

Elke dollar die in ons partnerschapsprogramma werd geïnvesteerd, stelde boeren in staat om \$11,69 aan extra winst en kapitaal te genereren, ondanks de uitdagingen op het gebied van schaal. Partnerschappen zijn van nature minder intensief en efficiënter dan ons full-service programma, waardoor we grote aantallen boeren kunnen bereiken met gerichte diensten. In 2024 hebben we verschillende partnerschappen verder uitgebouwd die break-even kunnen draaien en andere programma's ondersteunen, zoals markttoegang in Rwanda en klimaat financiering (carbon kredieten) in Zambia.

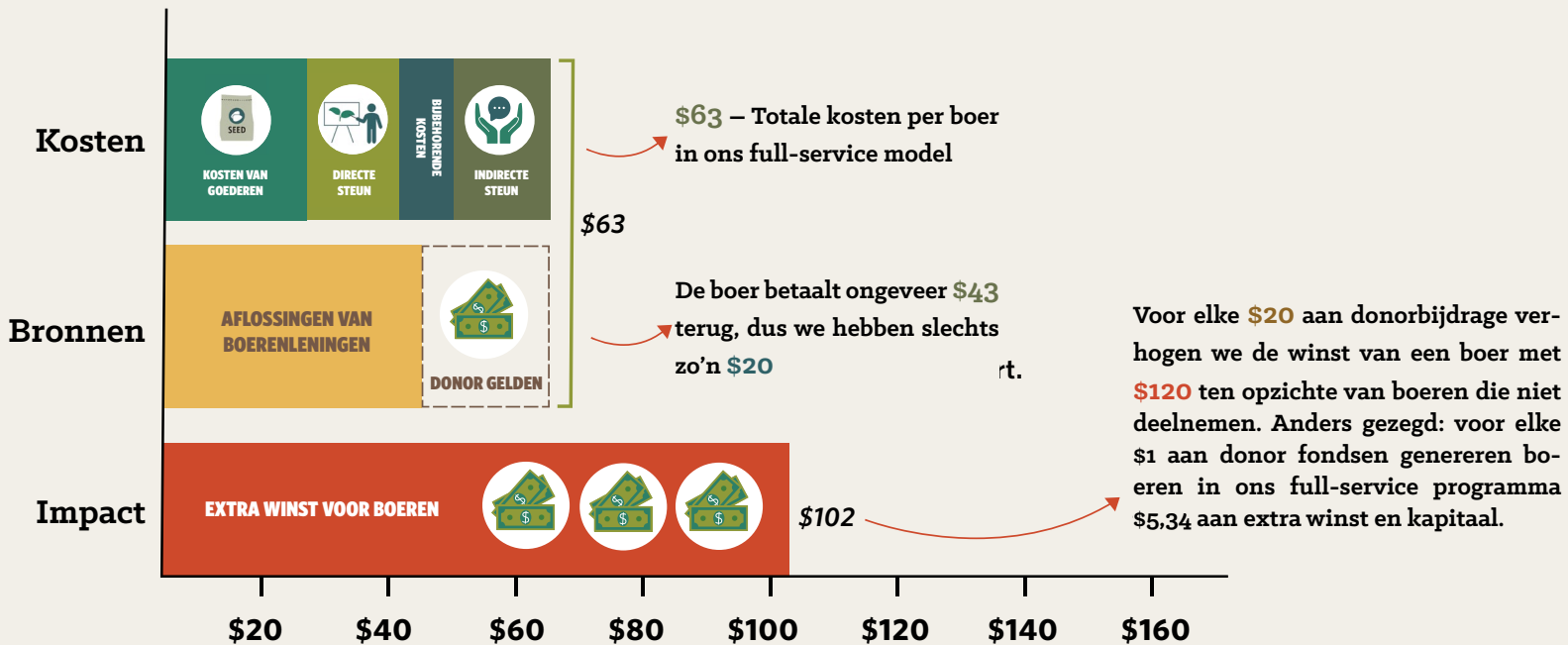


### Boerenstemmen



*One Acre Fund heeft mij getraind in bodemvoorbereiding, het vullen van plantenspotten, het zaaien, het beheer van de kwekerij en de verzorging van de zaailingen tijdens het kiemen. Het kostte me minder dan drie maanden om te leren en te begrijpen hoe ik de kwekerij moest beheren en boompjes moest opkweken totdat ze klaar waren voor levering aan de boeren.*

**Gabriel Alkali, Nigeria**



A woman with dark skin and short hair, wearing a vibrant, patterned dress with green, yellow, and orange designs, stands in a lush green cornfield. She is holding a long wooden staff vertically in her right hand and is focused on examining a piece of wood or a tool component held in her left hand. The background shows tall corn stalks and a cloudy sky.

*Boerenportret*

# *Asterie Ntahonvukiye*

### **“IT TAKES A VILLAGE” OM BOEREN TE VERSTERKEN: ASTERIE’S REIS VAN GROEI EN TERUGGEVEN**

*Asterie Ntahonvukiye is lerares en een gepassioneerde vrijwilliger op het platteland van Burundi. Haar klaslokaal reikt echter veel verder dan de schoolmuren. Als leider van een lokale boerengroep helpt ze elk lid om de vaardigheden te ontwikkelen die nodig zijn om verder te groeien.*

---



Voor Asterie draait landbouw niet alleen om het verbouwen van gewassen, maar vooral om het opbouwen van een sterke, veerkrachtige gemeenschap. Haar verhaal laat zien hoe krachtig collectieve actie kan zijn: gedeelde kennis en middelen veranderen levens en creëren een blijvende impact – niet alleen voor individuele boeren, maar voor hele dorpen.

#### **Van passie naar vooruitgang**

Asterie, een 34-jarige moeder van drie kinderen, had nooit de ambitie om boerin te worden. Na haar opleiding tot lerares vond ze geen baan. Toch werd landbouw – iets wat ze altijd al leuk vond omdat ze haar ouders tijdens de schoolvakanties hielp – steeds meer een pad naar stabiliteit en voldoening. Ze begon klein, met het verbouwen van maïs, bonen, kool en zoete aardappelen op familiegrond.

In het begin had Asterie moeite om haar land productief genoeg te maken voor haar gezin. Beperkte middelen en verouderde landbouwmethoden zorgden ervoor dat haar harde werk maar weinig opleverde.

***“Voordat ik meedeed aan het One Acre Fund-programma, had ik moeite om een goede oogst te behalen omdat ik niet wist hoe ik effectief moest boeren. Dit beïnvloedde mijn oogst, en ik kon niet genoeg produceren voor mijn gezin.”***

Zeven jaar geleden sloot ze zich aan bij One Acre Fund. “Met One Acre Fund krijg ik landbouwbenodigdheden op krediet en leer ik hoe ik beter kan boeren.” Het programma verlicht de financiële druk tijdens het plantseizoen door farm-inputs op krediet te verstrekken. Daarnaast krijgen boeren praktische kennis, zoals wanneer te zaaien, hoe je de bodemvruchtbaarheid verbetert met compost, en hoe je het land weerbaarder maakt. Deze combinatie van ondersteuning veranderde haar kijk op landbouw volledig.

## Boeren voor de toekomst

Een van de belangrijkste veranderingen voor Asterie was het leren maken van compost. Tijdens haar training leerde ze hoe ze organische mest kon maken van het veeafval en gras dat haar boerderij zelf oplevert. “Er is een duidelijk verschil tussen velden waar compost wordt gebruikt en waar niet,” vertelt Asterie. “De gewassen die met compost worden geteeld, groeien beter en leveren grotere maïskolven op.” Inmiddels heeft Asterie voedselzekerheid voor haar gezin bereikt.

*“Voedselzekerheid betekent dat ik genoeg verschillende soorten voedingsproducten heb om mijn kinderen een gebalanceerd dieet te geven. Het is essentieel voor hun gezondheid, en het maakt me gelukkig dat ik goed voor hen kan zorgen zonder veel stress.”*

## Een veerkrachtige gemeenschap opbouwen

Werken met One Acre Fund bracht Asterie meer dan alleen betere oogsten – het versterkte haar hele gemeenschap. Als leider van haar boerengroep werkt ze samen met veldmedewerkers om boeren te mobiliseren, kennis te delen en het gebruik van technieken als contourbewerking en composteren te stimuleren, waarvan ze zelf ook heeft geprofiteerd. Door het uitwisselen van middelen en ideeën draagt Asterie bij aan de veerkracht van haar dorp.

“Als de landbouw zich ontwikkelt, wordt het leven makkelijker voor gezinnen omdat ze zich geen zorgen meer hoeven te maken over voldoende eten. Met succesvolle landbouwpraktijken wordt het eenvoudiger om betere oogsten en genoeg voedsel voor gezinnen te hebben. Wanneer een gezin genoeg te eten heeft, heerst er vrede,” aldus Asterie.

Asterie zet zich ook in voor de betrokkenheid van vrouwen en jongeren bij de landbouw, omdat Asterie de belangrijke rol erkent die jongeren en vrouwen spelen in het creëren van sterkere, stabielere huishoudens.

“Wanneer vrouwen de kans krijgen om te boeren, helpt dat niet alleen hun eigen gezin – het versterkt de hele gemeenschap,” legt ze uit.

Om een betere toekomst voor haar gezin veilig te stellen, heeft Asterie haar landbouwinkomsten gebruikt om extra stukken land aan te kopen, zodat haar kinderen later meer kansen krijgen. Ze hoopt dat haar succes hen zal inspireren om de landbouw te omarmen en voort te bouwen op de nalatenschap waar zij zo hard voor heeft gewerkt. Door samen te werken en elkaar te steunen, bloeit Asteries dorp – een bewijs van de kracht van een hechte gemeenschap die investeert in een betere toekomst voor iedereen.

## Een gedeelde verantwoordelijkheid

Het programma van One Acre Fund steunt op de gezamenlijke inspanningen van boeren, veldmedewerkers en supporters wereldwijd. Met elke donatie, trainingssessie en oogst groeit ons wereldwijde netwerk, waardoor boeren zoals Asterie niet alleen welvarender worden, maar ook iets kunnen teruggeven aan hun gemeenschap.

*“Ik wil dat mijn kinderen keuzes hebben, maar ik weet ook dat landbouw toekomst heeft. De voedselprijzen op de markt laten zien hoe waardevol landbouw is. Als je hard werkt, kan landbouw een winstgevende onderneming zijn.”*

## We vieren 250 miljoen bomen!

Op 12 september 2024 kwam de One Acre Stichting-gemeenschap van partners, supporters en ambassadeurs samen in het Nationaal Bomenmuseum Gimborn om het planten van onze 250 miljoenste boom te vieren.

Onze nieuwe CEO, Eric Pohlman, lichtte het plan van One Acre Fund toe: het ondersteunen van kleinschalige boeren bij het planten van 1 miljard bomen in Sub-Sahara Afrika vóór 2030. Het evenement bood tevens ruimte aan een inspirerende paneldiscussie met diverse leiders, waarin technologische innovaties en andere belangrijke ontwikkelingen binnen dit domein centraal stonden.



**Eric Pohlman**  
CEO, One Acre Fund



**Tim Diphooorn**  
Directeur Business  
Development Europa



**Arne Driessen**  
Regenerative Tree  
Grower,  
De Koperwiek



**Jeroen Ketting**  
Managing Partner,  
Treebytree



**Kees Jan Bender**  
Bender VISTA  
Consulting &  
Leadership Circle



**Dirkje Jansen**  
Partnerships adviseur  
One Acre Fund

## Seminar over duurzame ontwikkeling

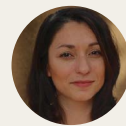
Op 21 november 2024 organiseerde One Acre Stichting, samen met de Directie Internationale Samenwerking (DGIS) van het Ministerie van Buitenlandse Zaken, een seminar en receptie bij The Social Hub in Den Haag.

Belinda Bwiza, CEO van One Acre Fund Rwanda, sprak tijdens het seminar over strategieën om welvaart voor kleinschalige boeren te bevorderen. De bijeenkomst werd live gestreamd, zodat een breed publiek de gelegenheid had om deel te nemen. Centraal tijdens het seminar stond het thema: "Essentiële factoren voor het versterken van zelfredzaamheid en eigen initiatief van mensen op het platteland van Afrika."

Het evenement werd georganiseerd ter ere van het afscheid van twee Nederlandse beleidsmedewerkers op het gebied van voedsel- en voedingszekerheid, Frits van der Wal en Jan Willem Nibbering. Beiden hebben zich meer dan twintig jaar ingezet voor het bevorderen van duurzame ontwikkeling en beleid. Tijdens het seminar deelden diverse experts in een panel hun inzichten over praktische benaderingen die voedsel- en voedingszekerheid voor kleinschalige boeren versterken:



**Belinda Bwiza**  
CEO, One Acre Fund  
Rwanda



**Barbara Codispoti**  
Global Land Program  
Lead, Oxfam Novib  
Imke Greven



**Lawrence Haddad**  
Executive Director,  
Global Alliance for  
Improved Nutrition



**Imke Greven**  
Policy Advisor, RVO,  
LAND-at-Scale  
Program

## Directie Internationale Samenwerking Ministerie van Buitenlandse Zaken

*De Directie Internationale Samenwerking (DGIS) is verantwoordelijk voor het beleid op het gebied van ontwikkeling, klimaatverandering, humanitaire hulp en migratie. Daarnaast coördineert, implementeert en financiert DGIS deze activiteiten. DGIS ondersteunt One Acre Fund bij het versterken van voedselzekerheid via het full-service programma, bij het diversifiëren van inkomsten door partnerschappen en bij het vergroten van de weerbaarheid van boeren tegen de gevolgen van klimaatverandering.*



Ministry of Foreign Affairs

### Wereldwijde valutarisico's het hoofd bieden: cruciale steun van DGIS

Voor de aanschaf van zaden en kunstmest voor het volgende groeiseizoen zijn we afhankelijk van terugbetalingen van boerenleningen. Maar als lokale valuta in waarde dalen, verliezen deze terugbetalingen aan koopkracht. In 2023 en ook in 2024 werden Rwanda, Kenia, Burundi en Nigeria geconfronteerd met forse wisselkoersschommelingen. Hierdoor leed One Acre Fund de grootste valutadepreciatieverliezen uit zijn geschiedenis. De afname van operationele middelen dreigde ervoor te zorgen dat we minder boeren konden helpen. DGIS schoot ons te hulp. Ze boden essentiële financiële ondersteuning om deze valutaverliezen op te vangen, door middel van een flexibele kredietfaciliteit. Dankzij deze samenwerking met DGIS konden we in 2024 meer kleinschalige boeren ondersteunen dan ooit tevoren.

## COmON Foundation



*De COmON Foundation is een particuliere, filantropische stichting die zich inzet voor het herstel en vergroenen van gedegradeerde gebieden wereldwijd. Ze geloven dat collectief leiderschap essentieel is voor grootschalig landschapsherstel en uiteindelijk voor langdurige sociale en economische veerkracht. Daarom investeren ze in initiatieven die lokale landgebruikers de middelen en mogelijkheden bieden om hun ecosystemen te herstellen en de lokale economie te versterken. In samenwerking met One Acre Fund schaaft de COmON Foundation klimaatbestendige landbouw op in Nigeria en Malawi en ondersteunt zij kleinschalige, door boeren geleide agroforestry-initiatieven in meerdere landen.*

## HEINEKEN Africa Foundation

*De HEINEKEN Afrika Foundation (HAF) helpt kleinschalige boeren om te groeien en hun weerbaarheid tegen klimaatverandering te vergroten door middel van regeneratieve landbouwmethoden. In samenwerking met One Acre Fund ondersteunt de HAF een pilotprogramma voor de teelt van paddenstoelen en fruit in Burundi, waardoor kleinschalige boeren directe toegang krijgen tot stabiele markten. Daarnaast ondersteunt Brarudi, de dochteronderneming van The HEINEKEN Company in Burundi, agroforestry en de distributie van fruitboomzaailingen.*



### Dioraphte



*Dioraphte is een Nederlandse particuliere stichting die sociale initiatieven in Afrika ondersteunt, waaronder in Ethiopië, Kenia, Malawi en Oeganda. In samenwerking met One Acre Fund draagt Dioraphte bij aan de “Climate Cool”-campagne voor gezonde bodems en aan een versterkt verzekeringsvangnet voor de meest kwetsbare boeren in Malawi.*

---

### Stichting Nieuwe Waarde

*Stichting Nieuwe Waarde (SNW) streeft ernaar om de wereld duurzaam te verbeteren voor mensen en dieren. In samenwerking met One Acre Fund helpt SNW boeren in Burundi bij het verbeteren van hun oogsten door middel van leningen, zaailingen en training.*



stichting  
**nieuwe waarde**

---

### Anton Jurgens Fonds



*Het Anton Jurgens Fonds (AJF) ondersteunt initiatieven die mensen in kwetsbare omstandigheden helpen om hun leven op een duurzame manier te verbeteren. AJF werkt samen met organisaties en sociale ondernemingen die beschikken over een sterke ondernemersmentaliteit. In samenwerking met One Acre Fund draagt AJF bij aan het versterken van kleinschalige boeren in Nigeria via het “Harvesting Prosperity”-programma.*

---



ASNATHY MUDANYA, KENYA

## Bedankt!

*Je donatie is meer dan een gift – het is een investering in de toekomst van een boerengezin. Dankzij jouw steun kunnen wij meer kleinschalige boeren bereiken.*

### Financiële Resultaten 2024

*One Acre Stichting is een onafhankelijke ANBI, maar ook gelieerd aan One Acre Fund, een in de VS geregistreerde non-profitorganisatie. Zowel One Acre Stichting als One Acre Fund hebben als gemeenschappelijk doel donaties van individuen en instellingen in te zamelen om dezelfde programma's in Oost- en Zuidelijk Afrika te ondersteunen die hongerige boerenfamilies in staat stellen meer voedsel te verbouwen. Donateurs in Nederland kunnen ervoor kiezen om bij te dragen aan One Acre Stichting of One Acre Fund, aangezien de donaties in beide gevallen naar dezelfde programma's in Afrika gaan. Als zodanig weerspiegelen de donaties in de resultatenrekening van de One Acre Stichting niet alle donaties van in Nederland gevestigde donoren (personen en/of instellingen). One Acre Fund consolideert de financiële gegevens van One Acre Stichting in haar gecontroleerde financiële gegevens.*

### Geconsolideerde financiële jaarrekening 2024 One Acre Fund

*De [geconsolideerde jaarrekening](#) omvat One Acre Fund en haar dochterondernemingen die worden geconsolideerd en verbonden door middel van gezamenlijk beheer en bestuurders.*

### 2024 Financiële Jaarrekening One Acre Stichting

*De [onderbouwing van de financiële jaarrekening 2024 van de One Acre Stichting](#) is te vinden op onze Nederlandse Website.*



**One Acre Stichting**

Fluwelen Burgwal 58

2511 CJ

Den Haag, Nederland

[oneacrefund.org/nl](https://oneacrefund.org/nl)